



Machine elements 9

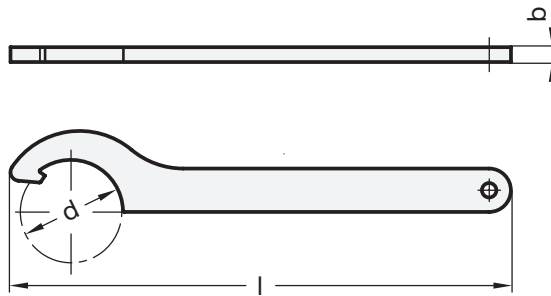
## C-Spanner

### SPECIFICATION

Steel  
blackened

### INFORMATION

- Levelling sets GN 350 (see page 1014)
- Levelling sets GN 350.1 (see page 1016)
- Levelling sets GN 350.2 (see page 1018)
- Slotted locknuts DIN 1804 (see page 990)
- Slotted locknuts GN 1804.1 (see page 992)



### DIN 1810

Description	d min.	d max.	l	b	⊙
DIN 1810-A16-20	A 16	20	110	3	23
DIN 1810-A25-28	A 25	28	136	4	46
DIN 1810-A30-32	A 30	32	136	4	49
DIN 1810-A34-36	A 34	36	170	5	92
DIN 1810-A40-42	A 40	42	170	5	100
DIN 1810-A45-50	A 45	50	206	6	161
DIN 1810-A52-55	A 52	55	206	6	162
DIN 1810-A58-62	A 58	62	240	7	258
DIN 1810-A65-70	A 65	70	240	7	290
DIN 1810-A68-75	A 68	75	240	7	261
DIN 1810-A80-90	A 80	90	280	8	330
DIN 1810-A95-100	A 95	100	280	8	390